



BEET 政府認証マフラー

NASSERT Evolution Type II SLIP-ON

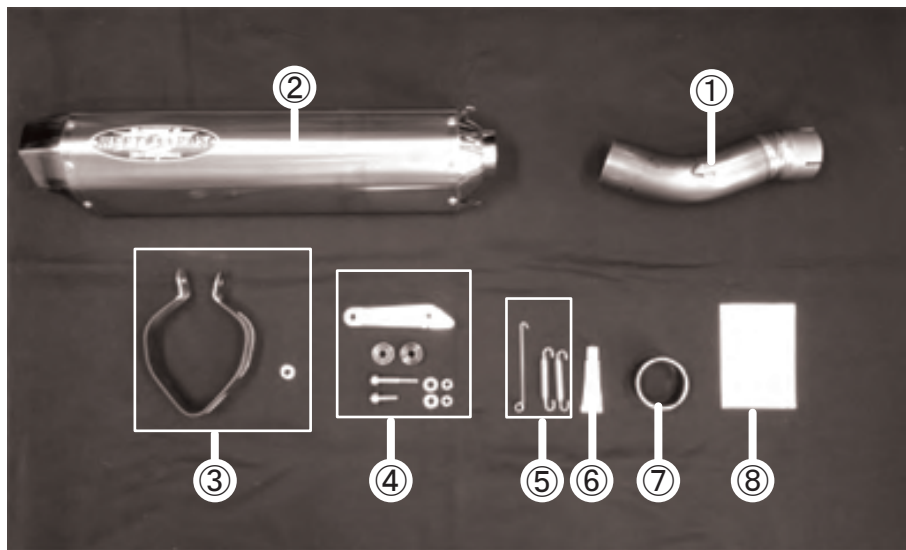
KAWASAKI Ninja H2SX SE ( '22 )

### 取扱説明書

**▲ 注意** 作業前に必ずお読み下さい。

パッケージの内容を下の写真でご確認下さい。

- 取り付け作業に関しましては、設備の整ったバイクショップ又は、パーツショップに作業依頼することをお勧めします。
- 取り付け作業者は、必ず取り付け説明の各項目、注意事項、部品構成を理解した上で、作業を進めてください。
- 作業をされたショップの作業者は、ノーマルパーツ及び説明書などは必ずユーザーの方へお渡し下さい。



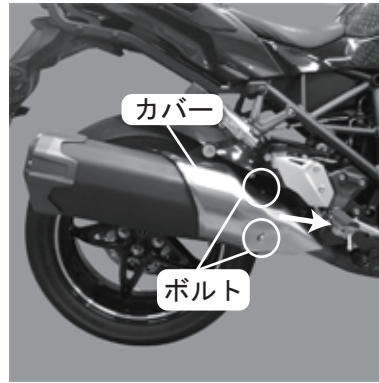
①	テールパイプ	⑥	耐熱シリコン
②	サイレンサー	⑦	ジョイントガスケット
③	サイレンサーバンドセット	⑧	保証書セット
④	サイレンサーステーセット		
⑤	スプリングセット		

# I ナサートスリップオンマフラー取り付け準備

## 【ノーマルサイレンサーの取り外し】

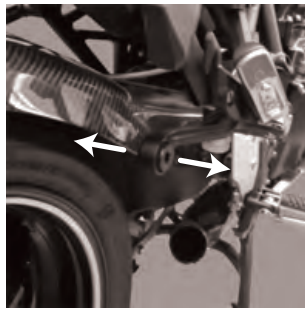
- ① ボルト2本を外しカバーを前方へ取り外します。
- ② クランプボルトを緩めます。
- ③ サイレンサー取付ボルトを外します。
- ④ サイレンサーを後方へ取り外します。

※②のクランプはナサートマフラー取付時に使用します。

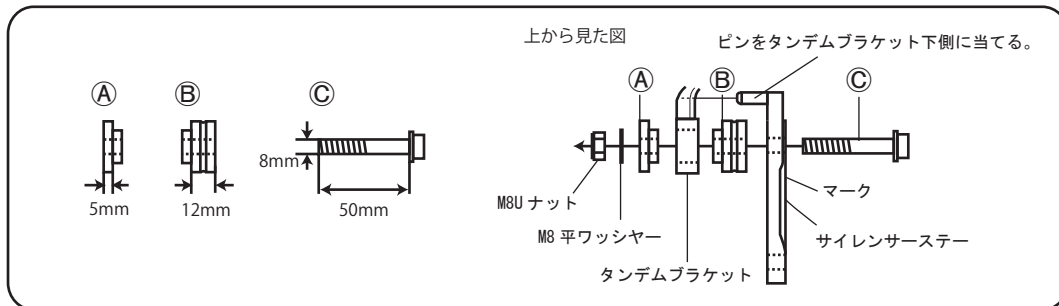


## 【サイレンサーステーの取り付け】

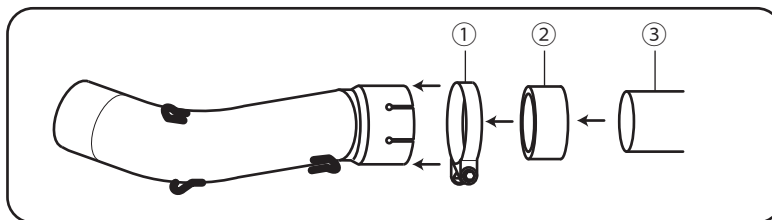
- ノーマルダンパーラバー、カラーを取り外します。



- 付属のダンパーカラーサイレンサーステーを取り付け仮締めしておきます。



## 【テールパイプの取り付け】



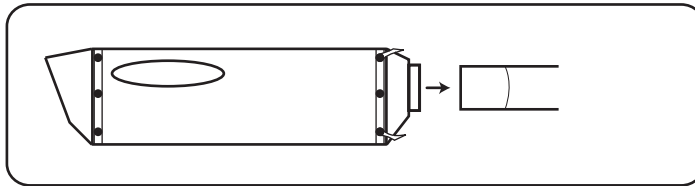
- テールパイプにノーマルサイレンサーから外したクランプバンド①を取り付けます。  
(ボルトは仮締めの状態にしておきます。)  
ジョイントガスケット②を取付けフックがそれぞれ真上、真下になるようにノーマルエキゾーストパイプ③に差し込みます。  
(ボルトはまだ締め付けません。)



## II ナサートスリップオンマフラー取付け 1

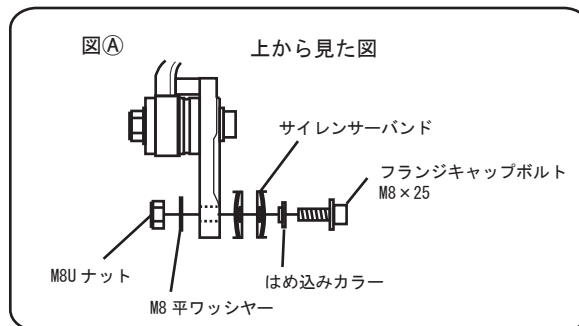
### 【サイレンサーの取り付け 1】

- サイレンサー取り付けます。 ※耐熱シリコンを少量塗布します。



### 【サイレンサーの取り付け 2】

- サイレンサーにサイレンサーバンドを通しサイレンサーバンドを図①のように取り付け仮締めしておきます。



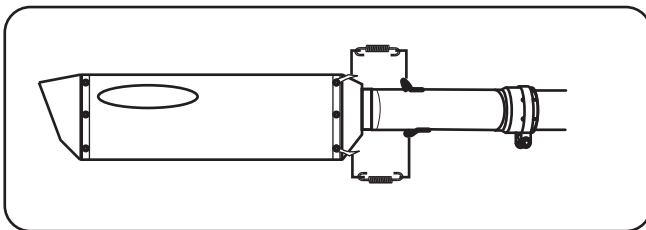
### 【パニアケースとのクリアランス確認】

- 仮締めの時点でパニアケースを取付け、サイレンサーと十分なクリアランスがあるか確認します。

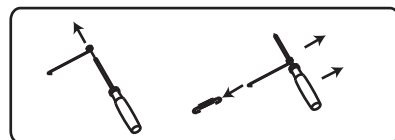


- ⚠️ パニアケースと接触、又はクリアランスが少ない状態で走行すると、パニアケース本体及びパニアケース積載物に損傷をあたえます。

- スプリングを取り付けます。

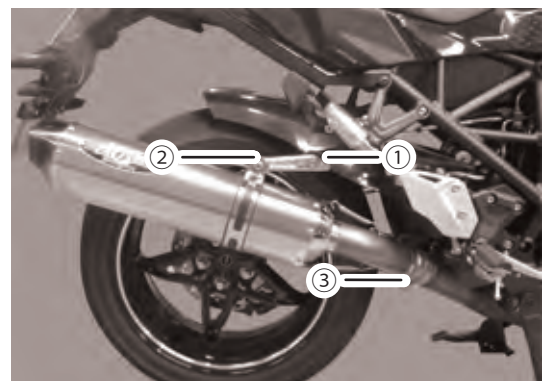


スプリングツール



### 【本締め】

- ①②③の順に本締めします。



## Ⅱ ナサートスリップオンマフラー取付け



- 各部ボルト、ナットの締め忘れがないか、干渉しているところがないか再度確認します。
- 本締めが完了したらエンジンを始動する前に、マフラー全体をパーツクリーナー等で脱脂します。

**⚠** 油分がついたままマフラーに熱が入ると焼色にムラが生じます。

- エンジンを始動し排気漏れがないか確認します。

**⚠** エンジンを始動するときは、換気のよい所で行ってください。

- すべてのボルト・ナットは定期的にチェック、増し締めを行ってください。