

純正パニアケース対応仕様 J M C A

#17~Ninja1000 ABS NASSERT Evo Type II T-2

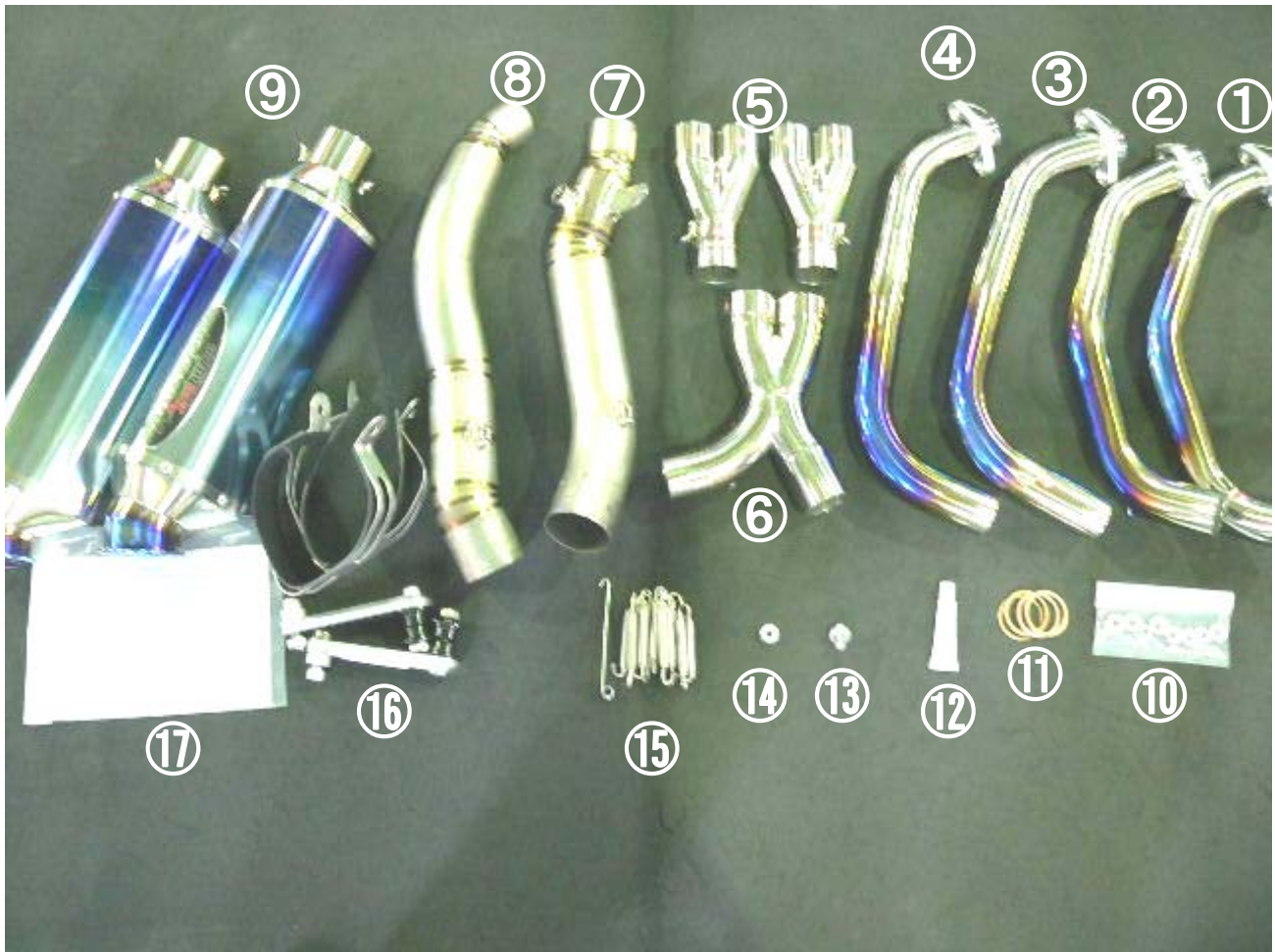
※本製品のマフラー取付には 右カウルの一部加工が必要です。

取り付け説明書

< 注意！ 作業前に必ずお読み下さい >

I. まず、パッケージの内容を下の写真でご確認ください。

- 取り付け作業に関しては、設備の整ったバイクショップ又は、パーツショップに作業依頼することをお勧めします。
- 取り付け作業者は、必ず取り付け説明の各項目 注意事項 部品構成を理解した上で、作業を進めてください。
- 作業をされたショップの作業者は、ノーマルパーツ及び説明書などは、必ずユーザーの方へお渡しください。



① ②③④エキパイ	⑫耐熱シリコン
⑤集合部A ⑥集合部B	⑬テールパイプステー取付M6 ボルトセット
⑦テールパイプ右	⑭右カウル用カラー
⑧テールパイプ左	⑮マフラー Springs セット
⑨Evoサイレンサー	⑯サイレンサー取付部品
⑩エキパイ取付ナット	⑰保証書セット・遮熱シート1枚
⑪エキパイガスケット	

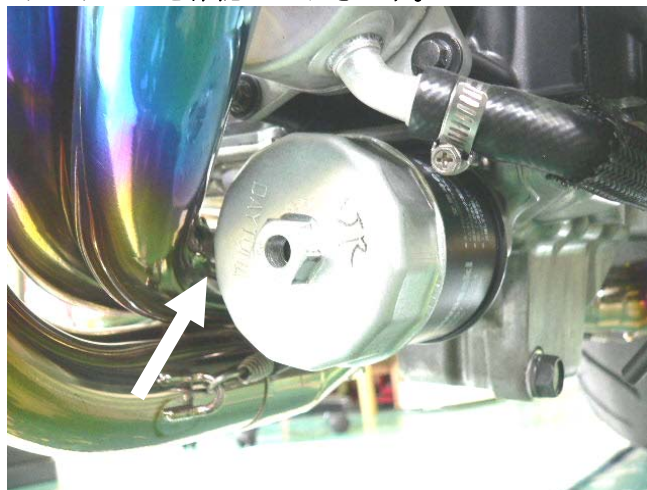
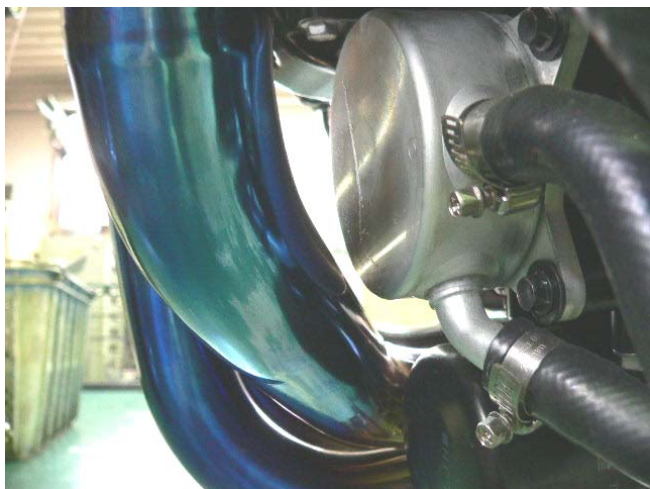
II. ナサートマフラーの取付け。

- (1) カウル左右、ノーマルマフラーを車体から取り外します。
- (2) エキパイガasketを付属の新品に取替えます。
- (3) エキパイを番号シール通り集合部 (A) に差込み、スプリング引きして 付属のエキパイナットで仮止めしてから、集合部 (B) を差込みスプリング引きします。



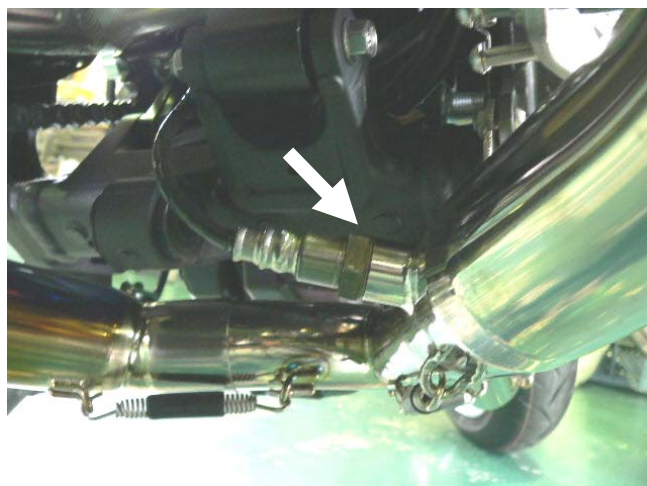
- (4) エキパイクリアランスを確認します。

フィルター交換ができるように、エキパイとのクリアランスを確認しておきます。



- (5) テールパイプを差込み、スプリング引きします。

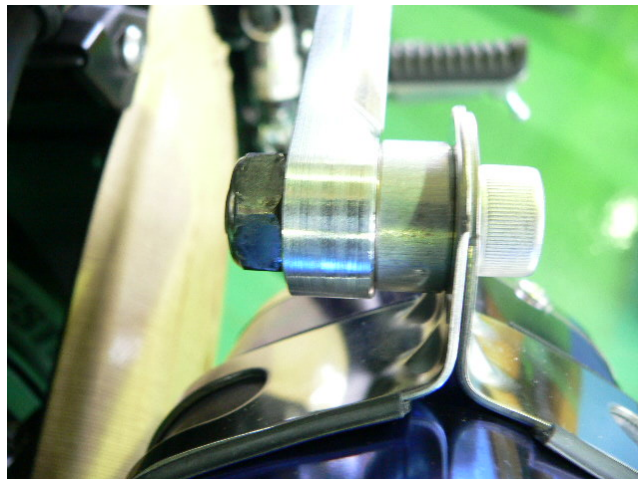
写真のように、右側テールパイプステーを付属のM6×20ボルト・M6ナット・ワッシャで仮止めしてO2センサーを取付けます。



- (6) O2センサーのコードは付属のタイラップで邪魔にならないように 固定します。
※ ノーマルゴムブッシュは、脱落してなくならないように取り外して保管しておいて下さい。



- (7) 写真のようにノーマルゴムブッシュから、付属のカラーに取替えます。
(表裏・左右) 4コ
- (8) 付属のステー（黒色）を付属のM10×50ボルトで仮止めします。(左右)
- (9) サイレンサーを差込みスプリング引きして、サイレンサーバンドを付けて
付属のM10×35ボルト・t10カラーで、写真のように仮止めします。(左右)



※アルミステー左右それぞれあります！



Ⅲ. 調整・本締め・カウル取付け。

- (1) 各部分のクリアランスを確認します。
 - エキパイとオイルフィルターのクリアランス
 - エキパイとオイルパン
 - テールパイプとサイドスタンド
 - その他の部分も接触がないか確認します。

- (2) サイレンサーのバンド位置、左右の高さを確認し、まずサイレンサーを固定します。
この時、サイレンサー位置に違いがあれば、エキゾーストパイプの振り、各集合部の差し込み角度等を調整し、左右の高さを合わせてください。

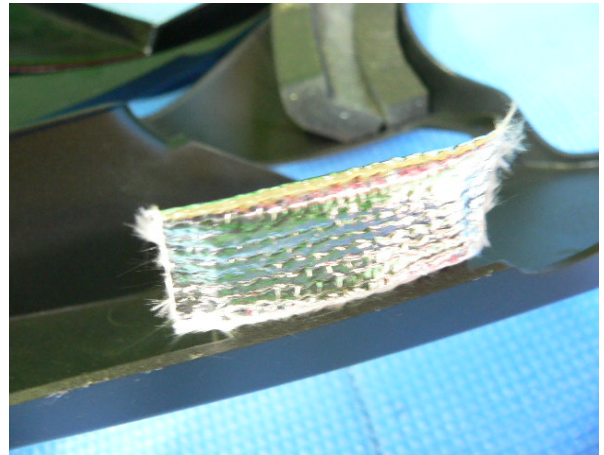
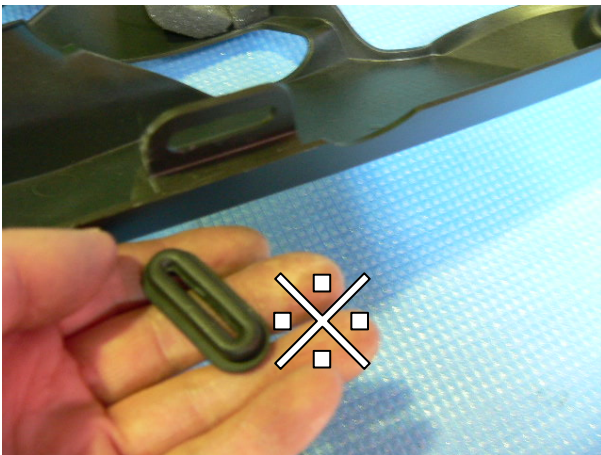
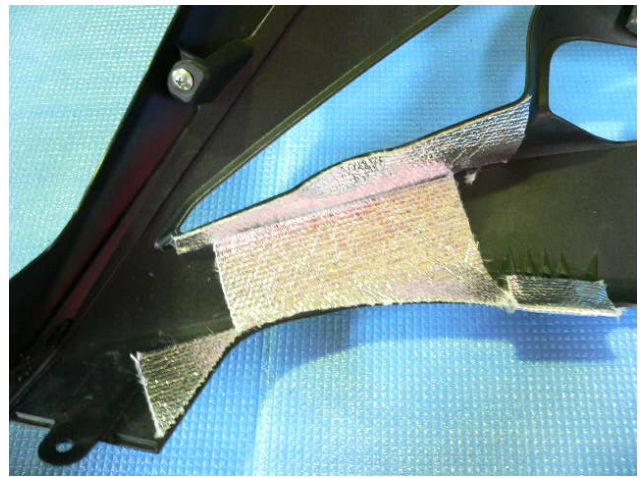
各部分ボルトを本締めして、もう一度各部分のクリアランスを確認してパーツクリーナーでマフラー全体を脱脂してから、エンジンをかけて排気漏れがないか確認します。

(3) カウル取付け！※右カウル下側がエキパイ 4 番と接触しますので、写真のようにカウルを一部切除してクリアランスを取ります。

☆作業工具はリューター（先端ドリル）が、手間が早くお勧めですがヤスリ等でも可能です。

○部分を切除してエキパイとのクリアランスを取り内側に遮熱シートを貼ります。

その他、エキパイと近い所にも遮熱シートを貼ります。



※アンダーガード取付ゴムを取外して、遮熱シートで包みます！（エキパイと近い為）

(4) 右カウル取付ボルトに、付属のカラーを入れて、マフラーとカウルのクリアランスを取ります。



BEET

- ホームページアドレス <http://www.beet.co.jp/>
- メールアドレス
商品関連 sales@beet.co.jp
技術関連 support@beet.co.jp

製品に関するお問い合わせは、
〒591-8014 大阪府堺市北区八下北 3-53 (株) 日本ビート工業 までどうぞ。

Tel **072-257-7600** Fax **072-259-6600**

BEET JAPAN INDUSTRY CO., LTD.