

BEET JAPAN INDUSTRY CO.,LTD.

〒591-8014 大阪府堺市北区八下北 3-53 Tel.072-257-7600 Fax.072-259-6600 sales@beet.co.jp http://www.beet.co.jp/

‘11~‘13 Ninja1000/ABS NASSERT Evolution Type II T-2 マフラー(車検対応)

カワサキワークス チームグリーン (ZX-10R) も採用中! と同形状のサイレンサー!



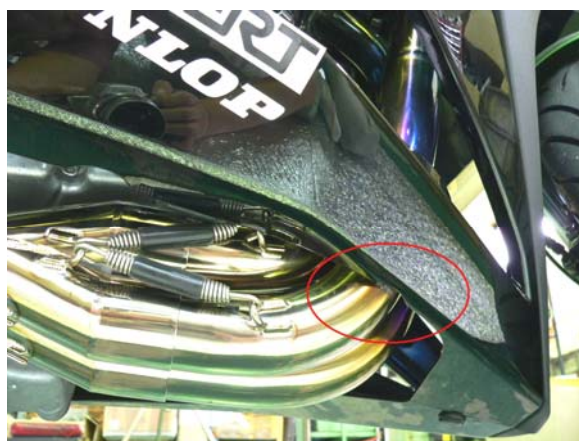
特徴

- ストレート排気パルスコーンシステムにより、濁りのないクリアなサウンドを実現、更に専用ハニカム触媒を装備し、排気ガスもクリア。(政府認証 94 d b 以下適合・平成 19 年度排ガス規制適合)
- ヒートフィニッシュによる美しい発色に、O2 センサーも標準対応。
- サイレンサー色は、クリアチタン(TI)、ブルーチタン(BL)、メタルブラック(MB)の3種類を設定。
- ノーマルマフラー重量約 14.5 kg に比べ、約 6.5 kg とマイナス約 8 Kg の軽量化。
- マフラーを装着したまま、オイル交換可能、フィルター交換可能、ノーマルステップとの併用も可能。
- ※ フィルターレンチの形状や個体差によっては、エキパイの脱着が必要な場合があります。
- 独自理論による新集合方式と2本出しサイレンサーによって、突き抜けるピークパワー(後輪で約 14 ps 以上 UP!) ながら、1 速ギアでのコントロール性もずば抜けて優秀です。
さらに軽量化によるメリットとの相乗効果でアクセルを開ければ怒涛の加速を実現。

※注意! エキパイ 4 番と右カウル下側が接触しますので、カウルを一部切除する加工が必要です。



New エンブレムはリベット止めです。



‘11~ ‘13 Ninja1000/ABS NASSERT Evolution Type II T2 フルエキゾースト (適合型式 ZXT00G, ZXT00H)			
品番 0223-KB2-50 クリアチタン	税別価格	¥260,000-	JAN コード 4582346461067
品番 0223-KB2-BL ブルーチタン	税別価格	¥270,000-	JAN コード 4582346461074
品番 0223-KB2-MB メタルブラック	税別価格	¥280,000-	JAN コード 4582346466086