

BEET JAPAN INDUSTRY CO.,LTD.

〒591-8014 大阪府堺市北区八下北 3-53 Tel.072-257-7600 Fax.072-259-6600 sales@beet.co.jp http://www.beet.co.jp/

‘11~’13 Ninja1000/ABS NASSERT Evolution T-2 マフラー(車検対応)

カワサキワークス チームグリーン (ZX-10R) も採用中!と同形状のサイレンサー!

最高性能!最高精度!リアル官能フィーリングを体感して下さい!!



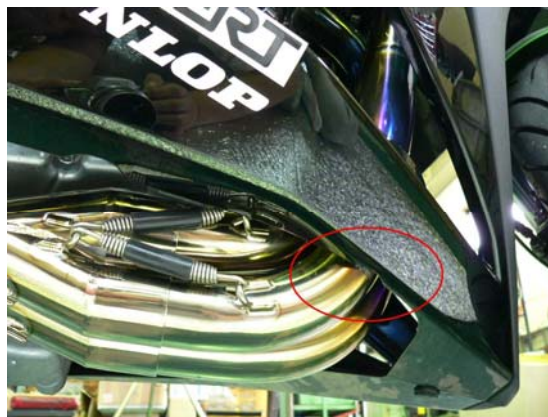
サイレンサーエンブレムは順次変更となります。

特徴

- ストレート排気パルスコーンシステムにより、濁りのないクリアなサウンドを実現、更に専用ハニカム触媒を装備し、排気ガスもクリア。(政府認証 94 d b 以下適合・平成 19 年度排ガス規制適合)
- ヒートフィニッシュによる美しい発色に、O2センサーも標準対応。
- サイレンサー色は、クリアチタン(TI)、ステンブラック(SB)、ブルーチタン(BL)の3種類を設定。
- ノーマルマフラー重量約 14.5 kg に比べ、約 6.5 kg とマイナス約 8 Kg の軽量化。
- マフラーを装着したまま、オイル交換可能、フィルター交換可能、ノーマルステップとの併用も可能。
- 独自理論による新集合方式と2本出しサイレンサーによって、突き抜けるピークパワー(後輪で約 14 p s 以上UP!)ながら、1速ギアでのコントロール性もずば抜けて優秀です。

さらに軽量化によるメリットとの相乗効果でアクセルを開ければ怒涛の加速を実現。

※注意! エキパイ4番と右カウル下側が接触しますので、カウルを一部切除する加工が必要です。



品番	0267-KB2-50	クリアチタン	税別価格	¥240,000-	JANコード	4582346458890
品番	0267-KB2-SB	ステンブラック	税別価格	¥240,000-	JANコード	4582346460558
品番	0267-KB2-BL	ブルーチタン	税別価格	¥250,000-	JANコード	4582346458906

※ ABS車両及びABS無し車両共に車検対応です。

また純正オプションのパニアケースにも、テールパイプ取り付け位置を可変する事で対応。

BEET JAPAN